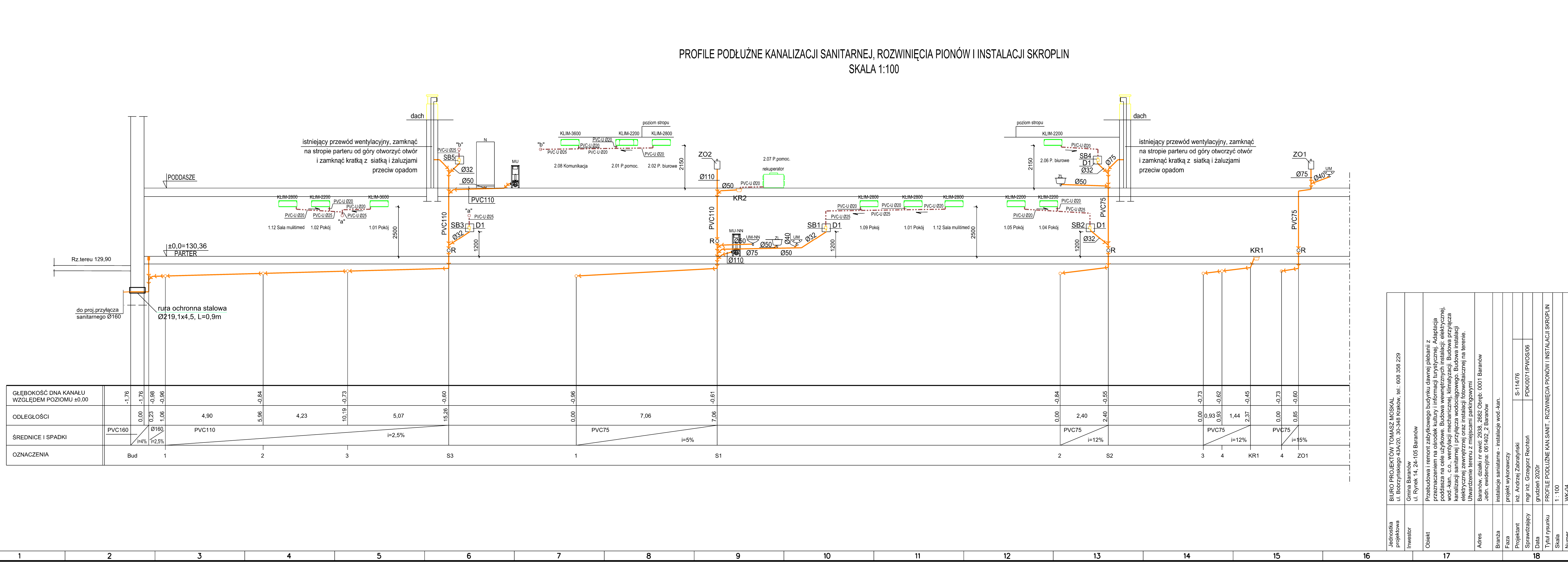


1	2	3	4	5	6	7	8	9	10	11	12	13	14	15	16	17	18
---	---	---	---	---	---	---	---	---	----	----	----	----	----	----	----	----	----



PROFILE PODŁUŻNE KANALIZACJI SANITARNEJ, ROZWINIĘCIA PIONÓW I INSTALACJI SKROPLIN
SKALA 1:100

1	2	3	4	5	6	7	8	9	10	11	12	13	14	15	16	17	18
<p>GLĘBOKOŚĆ DNA KANAŁU WZGLĘDEM POZIOMU ±0,00</p> <p>ODLEGŁOŚCI</p> <p>ŚREDNICE I SPADKI</p> <p>OZNACZENIA</p>																	
<p>Bud</p> <p>1</p> <p>2</p> <p>3</p> <p>S3</p> <p>1</p> <p>S1</p> <p>2</p> <p>S2</p> <p>3</p> <p>4</p> <p>KR1</p> <p>4</p> <p>ZO1</p>																	

Jednostka projektowa	BIURO PROJEKTÓW TOMASZ MOSKAŁ ul. Borczyńskiego 43A/20, 30-348 Kraków, tel.: 608 358 229		
Inwestor	Gmina Baranów ul. Rynek 14, 24-105 Baranów		
Opis	Przebudowa i remont zabrytkowego budynku dawnej plebanii z przeznaczeniem na ośrodek kultury i informacji turystycznej. Adaptacja poddająca na cele użytkowe. Budowa wewnętrznych instalacji: elektrycznej, wod.-kan., c.o., wentylacji mechanicznej, klimatyzacji. Budowa przyłącza kanalizacji sanitarnej i przyłącza wodociągowego. Budowa instalacji elektrycznej zewnętrznej oraz instalacji fotowoltaicznej na terenie. Utworzenie terenu z miejscami parkingowymi		
Adres	Baranów, działki nr ewid.: 2938, 2682 Obręb: 0001 Baranów Jedn. ewidencyjna: 061402_2 Baranów		
Branża	Instalacje sanitarne – instalacje wod.-kan.		
Faza	projekt wykonawczy		
Projektant	inż. Andrzej Zabratyński	S-114/76	
Sprawdzający	mgr inż. Grzegorz Rechtoń	PDK/00071/PWOS/06	
Data	grudzień 2020r		
Tytuł rysunku	PROFILE PODŁUŻNE KAN.SANIT., ROZWIĄNIĘCIA PIONÓW I INSTALACJI SKROPLIN		
Skala	1 : 100		
Numer	WK-04		