

Piętro - Zestawienie/kończenia pomieszczeń			
Nr	Nazwa pomieszczenia	Pow.	Posadzka
201	Schody	20,30 m²	Gres
202	Gabinet rehabilitacyjny	23,03 m²	PCV
203	Gabinet rehabilitacyjny	19,14 m²	PCV
204	Hall	42,92 m²	Gres
205	Gabinet lekarski	12,12 m²	Gres
206	WC damsko-męski	9,27 m²	Terrakota
207	Schowek porządkowy	3,53 m²	Terrakota
208	WC personelu	3,90 m²	Terrakota
209	Pokoje socjalny	14,94 m²	Gres
210	Księgownia	12,22 m²	Gres
211	Gabinet lekarski	10,94 m²	Gres
212	Komunikacja	5,47 m²	Gres

UWAGI

1. Dokładną lokalizację PEL-i uzgodnić przed montażem z użytkownikiem bądź z nadzorem technicznym obiektu
2. Punkty elektryczno-logiczne montować w puszkach natynkowych
3. Zejścia do PEL-i w listwach 60x40 dzielonych
4. Wszystkie trasy kablowe dzielone - z przegrodą separacyjną
5. Obwody elektryczne rozgałęziać przy użyciu złączek WAGO 3x2,5mm2 w listwach lub puszkach nt
6. Budowa PEL-i adekwatnie do oznaczeń na planach
7. Zejścia do gniazd wykonąć w listwach kablowych. Kabel zasilający rozdzielnicę RK prowadzić w listwach kablowych.

UWAGA na istniejące trasy instalacji elektrycznych

LEGENDA:

RK3

- Punkt elektryczno-logiczny w puszcze natynkowej:
gniazdo elektryczne zespolone 3x(2P+Z), 16A, 230V typu DATA - 1szt.
(zasilane z RK, obwód nr 3)
gniazdo logiczne 2xRJ45, kat. 6A, FTP.

GPD

- Główny Punkt Dystrybucyjny w postaci szafy RACK 42U
o wym. 800x1000mm

RG (istn.)

- Istniejąca rozdzielnica główna budynku

RK

- Projektowana rozdzielnica dla obwodów komputerowych

UPS

- zasilacz UPS

- Listwa kablowa natynkowa z przegrodą separacyjną, prowadzona po ścianie ~15cm poniżej sufitu.
Stosować listwy o przekroju nie mniejszym niż 60x40

SSWIN

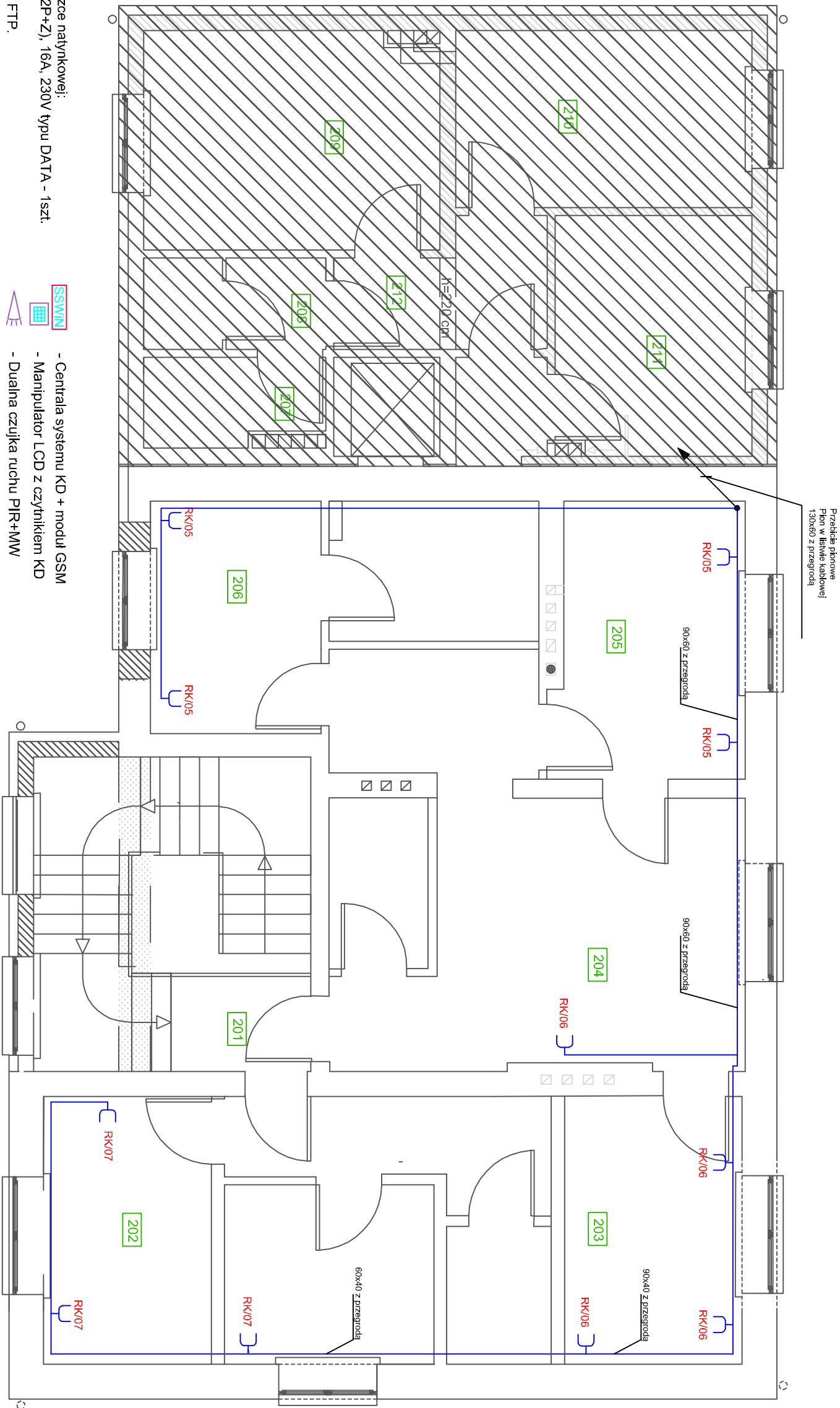
- Centrala systemu KD + moduł GSM
- Manipulator LCD z czytnikiem KD
- Dualna czujka ruchu PIR+MW
- Czujnik otwarcia drzwi (kontaktom)
- Sygnalizator akustyczny
- Sygnalizator opt.-akustyczny zewn. z zasilaniem awaryjnym

PW

- Przycisk wyjścia

K

- Kontaktom



P.H.U. RINEL Ernest Gmurkowski			Bronzo
21-100 Lubartów			NR RYS.: E
ul. Powstańców W-wy 79/39			E-06
NIP 714-186-40-02			
tel.: 600-884-950			
e-mail: phurinel@gmail.com			
Temat:	PROJEKT INSTALACJI OKABLOWANIA STRUKTURALNEGO ORAZ DEDYKOWANEJ INSTALACJI ZASILAJĄCEJ WRAZ Z INSTALACJAMI TOWARZYSZĄCYMI		
Inwestor:	SP202 w Baranowie		
Temat rys.	Plan instalacji – rzut piętra		
Funkcja:	Imię i nazwisko	Nr upr.	Podpis
Projektował:	mgr inż. Ernest Gmurkowski	LUB/0262/PBE/15	
Sprawdził:	mgr inż. Karol Kowalczyk		
Data opr.:	VII.2017	Faza: PROJEKT WYKONAWCZY	skala %